



HortiMaX CropView

- Die Pflanzenreaktionen in hoher Auflösung rund um die Uhr
- Intelligente Integration mit Klimacomputer und Synopta
- Maßnahmen zur Kulturoptimierung

Ihre Kulturen rund um die Uhr im Auge behalten, von jedem beliebigen Ort der Welt aus



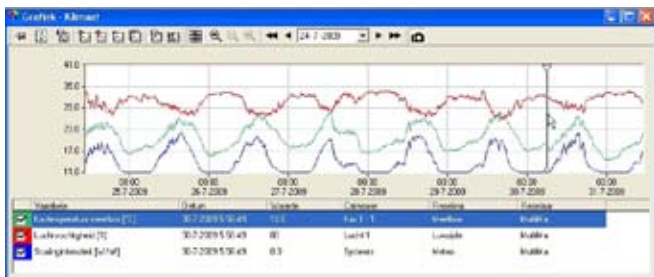
CropView bietet eine einzigartige Lösung zur Überwachung der Pflanzenentwicklung. CropView verbindet moderne Digitalfotografie und Klimaautomatisierung, um dem Benutzer die Analyse des aktuellen Zustands seiner Kulturen und ihrer Entwicklung mit bislang unerreichter Detailliertheit jederzeit und von jedem gewünschten Ort aus zu ermöglichen. Umfangreiche Tests belegen, dass CropView sowohl bei Zierpflanzen- als auch bei Gemüsekulturen beträchtliche Kosteneinsparungen bringen kann.

Intelligente Integration mit Klimacomputer und Synopta

Durch die Verbindung der Technik des HortiMaX-Klimacomputers mit hochauflösender digitaler Fototechnik kann der Pflanzenzüchter seine Kulturen rund um die Uhr verfolgen und analysieren. Die Kameras machen Übersichts- und Detailaufnahmen der Kulturen und speichern diese, so dass der Benutzer die aktuellen, vor allem aber auch die vergangenen Reaktionen der Pflanzen präzise beobachten kann.

Wiedergabe als Film

Im Zeitraffer kann die Pflanzenentwicklung von 24 Stunden dann in 30 Sekunden angezeigt werden. Die im schnellen Vor- oder Rücklauf wiedergegebenen, gegebenenfalls gezoomten Aufnahmen bieten einen filmischen Eindruck der Pflanzenreaktionen über bestimmte Zeiträume hinweg.



Maßnahmen zur Kulturoptimierung

Anhand der Fotos und gegebenenfalls in Verbindung mit den Klimadaten können strategische Maßnahmen in Bezug auf die Kulturen ergriffen werden. Dem Zoomobjektiv (optional auch Makro oder Weitwinkel) bleibt nichts verborgen, selbst Kondensation (Schimmelbildung!), Bestäubung oder kleinste Abweichungen an Blüten oder Stielen (Rosenkulturen) werden lupenrein aufgenommen und können über synchron laufende, kontinuierlich aktualisierte Grafiken analysiert und gegebenenfalls korrigiert werden. Noch nie

war die Beurteilung der Pflanzenentwicklung aus der Ferne und mit minimalem Personalaufwand so einfach. HortiMaX CropView bietet – mit einem benutzerfreundlichen Interface – die optimale Lösung für ein optimales Ergebnis.

Alle Vorteile von HortiMaX CropView auf einem Blick:

- Erlaubt als unverzichtbares Kontroll- und Analysewerkzeug für die Fernüberwachung von Kulturen die präzise Beobachtung der Pflanzenentwicklung;
- 24/7-Aufzeichnung der Datenhistorie mit Detailaufnahmen in hoher Auflösung;
- Benutzerfreundliche Integration mit Klimacomputer und Synopta;
- Zugänglich über das Internet, daher weltweit einsetzbar;
- Fotos in Echtfarben und Wiedergabe von Aufnahmen in Verbindung mit Grafiken;
- Automatische Speicherung der Aufnahmen und Export von Bildern ins JPG-Format;
- Vergleich von Aufnahmen verschiedener Zeiträume oder Kameras;
- Verfolgung der Pflanzenentwicklung;
- Einfache Bedienung per grafischer Benutzeroberfläche oder Tastatur;