



HortiMaX Productive

- Gute Einsicht für gute Aussichten
- Zahlreiche Analysemöglichkeiten
- Einsparungen von bis zu 15 %
- Anwenderfreundlich

Ihre Herausforderung

Heutzutage muss ein Gartenbauunternehmer nicht nur Fachmann, sondern auch Manager sein. Auf dem Markt nimmt die Nachfrage nach qualitativ hochwertigen und dauerhaften Produkten zu, während die Produktpreise unter Druck stehen. Darum ist es von essentieller Bedeutung, Einsicht in den Arbeits- und Produktionsprozess zu gewinnen. Fast alle Gartenbauunternehmer stehen vor der Herausforderung, die Produktivität und die Qualität zu steigern und gleichzeitig die Selbstkosten zu reduzieren. Das bedeutet konstante Aufmerksamkeit für Mitarbeiter, Aktivitäten, Kosten und Qualität. Haben Sie Einsicht in diese Aspekte? Wie sorgen Sie dafür, dass die zentralen Schaltstellen, die Mitarbeiter, die Kulturen und das Produkt gut aufeinander abgestimmt sind?



- Motivation der Mitarbeiter
- Anwenderfreundlich
- Gute Einsicht ist notwendig
- Adaptive Technologie
- Einsparungen von bis zu 15 %

Unsere Vision

Motivation der Mitarbeiter

In unserer Vision müssen die Mitarbeiter zur Steigerung der Produktivität motiviert werden, ohne dass die Arbeitsqualität abnimmt oder die Verwaltungsaufgaben zunehmen. Belohnen Sie sie dabei extra, wenn sie mehr Aktivitäten pro Einheit verrichten oder Umständen wie Glasbruch, Krankheiten oder Schädlingsbefall größere Aufmerksamkeit widmen. Wenn Ihre Mitarbeiter dann auch noch über praktische und moderne Apparate verfügen, die ihnen Echtzeit-Feedback über ihre Leistungen geben, dann sehen Sie, wie sich ihre Leistungen deutlich verbessern.

Anwenderfreundlich

Als Unternehmer haben Sie es mit Umsatzspitzen und -tälern zu tun, aber auch mit Unterschieden im Engagement Ihrer Mitarbeiter, bei denen es sich oft um Festangestellte, Zeitarbeitskräfte; Schüler oder Saisonarbeiter mit unterschiedlichen Muttersprachen handelt. Die Arbeitsregistrierung soll für Mitarbeiter keine Einschränkung, sondern eine Herausforderung darstellen. Es ist wichtig, dass eine Lösung ausgesprochen einfach und intuitiv ist und in der Muttersprache sowie ohne besondere Schulung zur Anwendung gebracht werden kann.

Gute Einsicht ist notwendig

Um die Selbstkosten zu senken und eine Verbesserung der Produktivität oder Qualität zu erreichen, wird Einsicht benötigt. Das wiederum erfordert eine Registrierung, denn „Messen ist Wissen“. Jeder Gärtner misst und analysiert auf seine eigene Art und Weise. Wenn Daten aufgrund eigener Einsicht präsentiert und analysiert werden können, dann ergibt sich daraus auch die gewünschte Einsicht für Verbesserungen. Deshalb muss die Arbeits- und Produktionsregistrierung über flexible Analysemöglichkeiten verfügen, und falsche Eingaben müssen einfach bemerkt und korrigiert werden.

Adaptive Technologie

Alle Unternehmen, egal wo auf der Welt, sind verschieden und haben unterschiedliche Anforderungen. Deshalb sind wir der Meinung, dass jede Lösung an das jeweilige Unternehmen angepasst sein muss. Die Lösung muss mit dem Unternehmen wachsen können: von einfach bis komplex oder von wenigen Standorten bis zum großen Konzern. Egal, ob dem Unternehmer nur daran gelegen ist, An- oder Abwesenheiten zu registrieren, oder ob er an der komplettesten Form von Registrierung mit Einsatz aller möglichen Peripheriegeräte interessiert ist, alles ist möglich. Eine Lösung muss in jeder Situation mitwachsen und anpassbar sein. Dafür entwickeln wir Lösungen nach Maß.

Einsparungen von bis zu 15 %

Hat der Unternehmer Themen wie Mitarbeiter, Aktivitäten, Bedingungen und Qualität unter Kontrolle, dann können bezüglich des Einsatzes von Mitarbeitern Einsparungen von bis zu gut 15 % erzielt werden. Die Amortisationszeit für Productive liegt bei manchen Gartenbauunternehmern deshalb auch bei unter einem Jahr!

Unsere Lösung

Für die Arbeits- und Produktionsregistrierung haben wir HortiMaX Productive entwickelt. Productive ist eine auf über 15 Jahren Erfahrung basierende Software der vierten Generation. Productive bietet die breiteste Funktionsvielfalt für die Arbeits- und Produktionsregistrierung. Das System wird weltweit erfolgreich sowohl im Freiland- als auch im Gewächshausanbau, z. B. von Gemüse, Obst, Schnittblumen oder (Topf-)Pflanzen, eingesetzt. Die Software ist entwickelt worden, um ihren Benutzern höchste Flexibilität und Selbstständigkeit zu bieten. Das System ist robust, zuverlässig und zukunftssicher, so dass es einfach an (spätere) neue Anforderungen angepasst werden kann.

HortiMaX Productive bietet

Einfachheit und Komfort für die Mitarbeiter	Einfachheit und Komfort für das Management	Umfangreiche Optionen für Peripheriegeräte
<ul style="list-style-type: none">• Intelligent und unkompliziert• Verschiedene Eingabemethoden• Bedienerfreundliche Terminals• Feste und mobile Terminals• Stets die richtige Eingabe• Optimierung der Produktion• Leistungsgerechter Lohn• Einfache Registrierung von Krankheiten und Schäden	<ul style="list-style-type: none">• Alles in Reichweite• Gewächshaus-im-Bild• Schnelles Handeln bei Krankheiten und Schäden• Stets die richtige Ausgabe• Zahlreiche Analysemöglichkeiten• Zugangskontrollen• Qualitätskontrollen• Produktverfolgung• Arbeitsplanung	<ul style="list-style-type: none">• Eingabeterminals• RFID-Tags• Erntekarren oder -wagen• Wiegebrücken nach Maß• Automatische Zählungen• Bildschirm in der Kantine zur zusätzlichen Motivation• Datenaustausch mit anderen Systemen



Einfachheit und Komfort für die Mitarbeiter

Intelligent und unkompliziert

„Der Anbau muss kinderleicht sein.“ Wo Zeitarbeitskräfte, Saisonarbeiter und Schüler arbeiten, muss der Arbeitsprozess intuitiv sein. Dazu werden Eingabeterminals und Peripheriegeräte eingesetzt. Der Gebrauch der Eingabeterminals wird durch erklärende Symbole vereinfacht. Darüber hinaus bekommen die Mitarbeiter über ein Autorisierungssystem im Gewächshaus „nur“ das zu sehen, was sie jeweils benötigen. Durch diese Maßnahmen ist die Dateneingabe so weit vereinfacht worden, dass die Gefahr von Fehlern auf ein Minimum beschränkt ist. Eine intelligente und unkomplizierte Lösung.

Verschiedene Gartenbaubetriebe, verschiedene Eingabemethoden

Productive verfügt über zwei Arten von Eingabeterminals zur Registrierung von Aktivitäten. Welche Eingabemethode am effektivsten ist, hängt von den Erfordernissen des Unternehmers und der Mitarbeiter ab. Beide Terminaltypen sind von HortiMaX speziell für den Einsatz im Gartenbau entwickelt worden. Sie ist bedienerfreundlich, robust, spritzwasserdicht und einfach sauber zu halten. Jede Art von Eingabeterminal bietet spezifische Vorteile.

Festes Terminal für flexible Eingaben

Bevorzugt wird mit Productive ein robustes, festes Eingabeterminal eingesetzt. Zweck dieses Terminals ist es, die Bedienerfreundlichkeit für die korrekte Dateneingabe zu verbessern. Das Eingabeterminal besteht aus einem festen Terminalhalter, in den ein bewegliches Terminal geschoben werden kann.

Der Terminalhalter versorgt das Terminal mit elektrischer Spannung und ermöglicht den Datenverkehr über das Netzwerk. Das Terminal kann einfach entnommen und zum nächsten Terminalhalter mitgenommen werden. Bei arbeitsintensiven Kulturen, z. B. Tomaten oder Gurken, ist es empfehlenswert, jeden Halter mit einem Terminal zu bestücken, damit die Mitarbeiter noch effizienter arbeiten können.

Die Daten können von den Mitarbeitern über die numerische Tastatur eingegeben oder mittels RFID-Tags erfasst werden. Auf dem großen, hellen Display werden die jeweiligen Eingabeaufforderungen in der Muttersprache des jeweiligen Mitarbeiters angezeigt. Die Symbole auf der Tastatur vereinfachen die Eingabe handlungsbezogener Daten. In der Praxis hat sich gezeigt, dass sich die Mitarbeiter rasch mit den verschiedenen Eingabemethoden zurechtfinden. Die angebotene Lösung ist auch für Saison- und Zeitarbeitskräfte ideal.



Mobiles Handterminal für flexible Eingaben

Neben dem festen Terminal gibt es auch ein mobiles Terminal: das MiniMaX. Der Komfort des MiniMaX liegt in seiner Handlichkeit, dem hellen Display, den fünf Bedienungstasten und der Scanfunktion. Das MiniMaX ist nicht nur in Gewächshäusern einsetzbar, sondern durch seine Mobilität und Spritzwasserbeständigkeit auch für jede Freilandkultur geeignet. Durch das Scannen von Pfaden, Tischen, Containern oder Erntekarren läuft die Eingabe sehr schnell und fehlerfrei ab.



Das MiniMaX kommuniziert über ein kabelloses Netzwerk, das speziell für diese Anwendung entwickelt wurde. Wenn das MiniMaX Verbindung hat, werden Registrierungen sofort übermittelt. So bekommt der Mitarbeiter in Echtzeit ein Feedback zu seiner Leistung und kennt sofort den aktuellen Status. Dies ist auch praktisch, um Mitarbeiter sofort zu korrigieren.

Durch die Ausrüstung aller Mitarbeiter mit einem MiniMaX werden Laufzeiten auf ein Minimum reduziert, da die Registrierungen an Ort und Stelle stattfinden. Sie haben die Option, Aktivitäten mit Hilfe einer Tafel mit RFID-Tags zu scannen. Noch effektiver ist es, wenn die Mitarbeiter eine neue Aktivität aus einem einfachen Auswahlménü wählen.

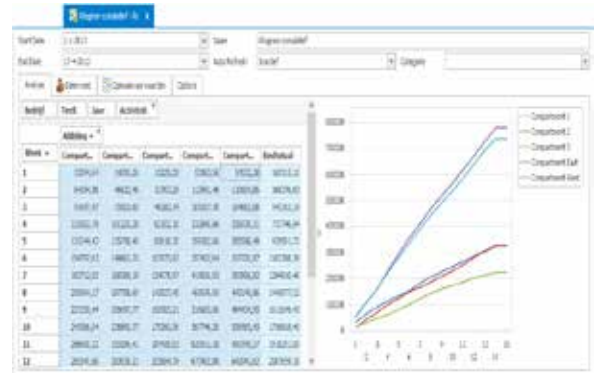
Aufgrund der intelligenten Nutzung des Akkus kann das MiniMaX mehrere Tage lang benutzt werden, ohne dass es aufgeladen werden muss. Ist der Akku fast leer, dann kann das MiniMaX in einer Ladestation platziert werden.

Stets die richtige Eingabe

Durch den Einsatz von Peripheriegeräten in Verbindung mit RFID-Tags können mögliche Probleme bei der Dateneingabe vermieden werden. Ein Fehler kann aber natürlich schnell passieren. Zum Beispiel kann ein Mitarbeiter vergessen, eine Aktivität zu registrieren oder verkehrte Anzahlen eintragen. Mit Productive lässt sich ein solcher Fehler durch eine Filterung auf Grundlage von Normen einfach korrigieren. Der Mitarbeiter setzt seine Arbeit nichts ahnend fort, während der Betriebsleiter das eine oder andere korrigiert. Productive wird besonders geschätzt, weil es komplexe und zeitraubende Verwaltungsaufgaben reduziert.

Optimierung der Produktion

Die Produktion kann auf unterschiedliche Weise registriert werden: von der manuellen Eingabe von Kartons oder Kisten bis hin zum automatischen Wiegen von Karren oder der Verknüpfung mit Sortiermaschinen zur Bestimmung des Nettogewichts oder der Stückzahl. Wenn die Mitarbeiter manuell eine Anzahl Kartons eingeben, kann Productive diese in Kilogramm oder Stückzahlen umrechnen.



Leistungsgerechter Lohn

Productive bietet den Mitarbeitern Einblick in ihre eigenen Leistungen. Liefern sie höhere Leistungen, dann können sie zum Beispiel einen Bonus pro Kilogramm oder Behälter erhalten. Eine negative Qualitätsbeurteilung hingegen kann zu einer Bonuskürzung führen. So werden die Mitarbeiter motiviert, schneller, besser und produktiver zu arbeiten, was wiederum zur raschen Amortisierung Ihrer Investitionen beiträgt.

Wenn ein Mitarbeiter bei einer Registrierung den Mindestlohn nicht erreicht, während er bei einer anderen Registrierung darüber liegt, dann wird die Differenz zwischen dem erreichten Stücklohn und dem Mindestlohn mit dem Stücklohn der Registrierungen kompensiert, bei denen der Mindestlohn übertroffen wurde. Auf diese Weise wird der Mitarbeiter zusätzlich zur Beibehaltung eines kontinuierlichen Arbeitstempos motiviert.

Schnell abrechnen mit Krankheiten und Schäden

Mitarbeiter, die während der Ernte oder anderer Aktivitäten Krankheiten, tote Pflanzen oder Glasbruch feststellen, können ihre Beobachtungen einfach in Productive registrieren. Dazu können sie die graphische Darstellung „Gewächshaus-im-Bild“ oder die Eingabeterminals benutzen. Verwendet ein Mitarbeiter das MiniMaX-Handterminal, dann findet die Registrierung vor Ort statt. Das Handterminal registriert in diesem Fall genau, wo die Beobachtung stattgefunden hat.

Einfachheit und Komfort für das Management

Alles in Reichweite

Productive bietet eine zentrale Software, mit der alle Daten in Reichweite sind. Die Benutzerschnittstelle ist aus übersichtlichen Komponenten aufgebaut, die die Grundlage bilden, auf der Sie oder Ihre Betriebsleitung die Arbeit und die Produktion verwalten, analysieren und steuern. Mit Hilfe eines modernen und übersichtlichen Menübands finden sich Benutzer schnell in der Software zurecht.

Grafische Darstellung „Gewächshaus-im-Bild“

„Gewächshaus-im-Bild“ von HortiMaX ist ein Begriff in der Gartenbaubranche. Es handelt sich um eine grafische Darstellung des Gewächshauses in Farbe und in verschiedenen Maßstäben. In dieser grafischen Darstellung sind alle Indikatoren enthalten, die mit den Aktivitäten und der Produktivität im Gewächshaus im Zusammenhang stehen. So können nicht nur Mitarbeiter und Aktivitäten verfolgt, sondern auch Beobachtungen wie Krankheiten, tote Pflanzen oder Glasbruch angezeigt werden, damit sie schnell korrigiert werden können. Auf diese Weise haben Sie Ihr Gewächshaus besser in Griff als je zuvor.

Stets die richtige Ausgabe

Wenn Mitarbeiter vergessen, eine Aktivität zu registrieren oder verkehrte Anzahlen eintragen, dann bietet Productive eine einfache, aber umfassende Möglichkeit zur Korrektur dieser Fehler. Es ist angenehm sicher, wenn die Daten zum Beispiel direkt mit der Gehaltsabrechnung verknüpft sind oder zur Buchhaltung exportiert werden. Productive sorgt also stets für eine korrekte Ausgabe.

Productive stellt falsche Eingaben schnell und einfach fest:

- Durch den Vergleich von Normen und tatsächlichen Leistungen. Durch die Verwendung von Normgrenzen werden abweichende Registrierungen farblich hervorgehoben und sind so noch besser zu erkennen.
- Mit Hilfe der grafische Darstellung „Gewächshaus-im-Bild“ kann ein Mitarbeiter einfach herausgefiltert werden, um zu sehen, ob ein bestimmter Pfad erledigt worden ist oder nicht.
- Auch Ernteregistrierungen ohne Ertrag werden herausgefiltert, damit sie entweder korrigiert oder aber von weiteren Berechnungen ausgeschlossen werden, damit die Normen „sauber“ bleiben.
- Zur Feststellung möglicher Abweichungen werden diverse Filter für Handlungen pro Tag, Zeitraum, Gruppe oder Abteilung eingesetzt. Die vorgenommenen Filtereinstellungen können abgespeichert werden.

Zahlreiche Analysemöglichkeiten

Die von Productive gebotenen Analysemöglichkeiten sind stark erweitert worden. Neben den verschiedenen Übersichten umfasst Productive nun auch Optionen für die Erstellung individuell angepasster Berichte. Diese können Sie selbst definieren und in verschiedenen Dateiformaten exportieren. So haben Sie die Möglichkeit, selbst Pivot-Tabellen zu definieren, so wie es zum Beispiel Microsoft Excel tut. Keine einzige Übersicht ist Standard. Sie können einfach Spalten hinzufügen, um eigene Berechnungen mit den Daten anzustellen. Mit Hilfe bedingter Formatierung können bestimmte Daten farblich gekennzeichnet werden, um die Analyse zu vereinfachen. Neben der Pivot-Tabelle kann eine Grafik angezeigt werden. Damit bekommen Sie einen sehr ausführlichen Einblick in die Kosten pro Eingabe, Einheit, Stunde, Kultur usw.

Zugangskontrolle

Mit den umfangreichen Funktionen der „Zugangskontrolle“ bestimmen Sie selbst, welche Mitarbeiter Zugang zum Betrieb erhalten. So können Sie Stammdaten zentral verwalten, und die Mitarbeiter können den eigenen RFID-Tag verwenden, um Zugang zu einem bestimmten Raum zu erhalten. Die Zugangszeiten für die einzelnen Mitarbeiter, die Türen und die Zeiträume bestimmen Sie selbst. Ausnahmen für den Zugang an bestimmten (Feier-)Tagen können einfach gelöscht oder erweitert werden.

Wenn ein Mitarbeiter zum Zugang berechtigt ist, dann sendet der Türöffner ein Signal zum elektrischen Schloss, und die Tür wird entriegelt. Zugleich registriert Productive, wer Ihren Betrieb wann und durch welche Tür betreten hat und welchem Mitarbeiter der Zugang wann verweigert wurde. Für Sie bedeutet das eine bessere Kontrolle und mehr Sicherheit.

Qualitätskontrollen

Über ein festes Terminal oder eine Workstation können Sie Qualitätskontrollen einrichten. Hiermit kann die Qualität der ausgeführten Aktivitäten beurteilt werden. Pro Aktivität werden verschiedene Beurteilungskriterien definiert, die während der Kontrolle eines Mitarbeiters beurteilt werden können. Außerdem bietet Productive eine Mobile App zur Durchführung von Qualitätskontrollen nach der Beendigung von Aktivitäten. Mit dieser App haben Betriebsleiter direkten Zugriff auf die entsprechenden Daten und können diese sofort registrieren.

Produktverfolgung

Unternehmer mit einer festen Wiegebrücke verfügen über Daten darüber, welcher Mitarbeiter in welchem Pfad eine bestimmte Kiste Tomaten geerntet hat. Diese Information wird zum Beispiel am Sortierband angezeigt, so dass direkt abgelesen werden kann, wer wo geerntet hat. Diese Daten können, gegebenenfalls mit Datum und Uhrzeit, auf die Kartons gedruckt werden. Productive ist in der Lage, Daten mit den entsprechenden Druckern (z. B. Kortho) auszutauschen.

Datenaustausch mit anderen Systemen

Productive registriert Daten zentral. Einmal registrierte Daten können mit anderen Systemen ausgetauscht werden. Eine Verknüpfung oder Schnittstelle wird meist nach Maß entworfen, um eine optimale Abstimmung auf die Betriebsführung zu gewährleisten.

Optionen für Peripheriegeräte

RFID-tags

RFID steht für Radio Frequency IDentification. Es handelt sich um eine Technologie, die dazu dient, Informationen auf Abstand in so genannten Tags zu speichern oder aus ihnen auszulesen. Auch Productive verwendet RFID-Tags, z. B. in Schlüsselanhänger oder Armbändern, um die Dateneingabe durch die Mitarbeiter zu vereinfachen und zu beschleunigen. Die Identifikation eines Mitarbeiters findet mittels des Tags automatisch statt. So wird das Fehlerrisiko vermindert.



Erntekarren oder -wagen

Mit Hilfe der Monitorfunktion von Productive werden die Daten des letzten Erntekarrens am Gemüsesortierband angezeigt. Nach der Erfassung eines Erntekarrens per RFID werden die zugehörigen Daten angezeigt. Die mit dem Abwiegen beschäftigten Mitarbeiter sehen auf einem Display, wer welchen Erntekarren befüllt hat.

Eine bessere Kontrolle und Prozesssteuerung also:

- Daten des letzten Erntekarrens
- Automatische Registrierung von Erntekarren durch ein RFID-Erfassungssystem
- Ein Display an der Wiegebrücke zeigt an, wer welchen Erntekarren befüllt hat..

So kann zum Beispiel die Lohnbuchhaltung automatisch aktualisiert werden, und es werden Tippfehler vermieden und Zeit gespart. Darüber hinaus ist die Verknüpfung mit SPS-gesteuerten logistischen Systemen zur Registrierung kundenspezifischer Erträge möglich.

Arbeitsplanung

Die Arbeitsplanung verbessert die Nutzung von Mitarbeitern und bietet Einsicht in die geplanten Aktivitäten. Durch die Erstellung einer Planung wissen sowohl der Betriebsleiter als auch die Mitarbeiter im Voraus, welche Aktivitäten wo durchgeführt werden müssen. Die Planung motiviert Mitarbeiter, die Aktivitäten gemeinsam innerhalb der vorgegebenen Zeit durchzuführen.

Wiegebrücken nach Maß

Die Wiegebrücken von HortiMaX werden maßgefertigt (mobile, feste, versenkt eingebaute Wiegebrücken; Flaschenzugwagen) und sind für jeden Erntekarrentyp geeignet. HortiMaX bietet Komplettlösungen für mobile Wiegebrücken oder integriert sein Wiegesystem in eine feste Wiegebrücke. Die mobilen Wiegebrücken lassen sich problemlos an die Terminalhalter anschließen. Bei einer festen Wiegebrücke mit Karrenerkennung wird ein Karren vom System erkannt, wenn er auf die Wiegebrücke fährt. Sobald er still steht und sich das Gewicht stabilisiert hat, werden automatisch die Karrennummer und das Gewicht registriert: schnell und effizient!

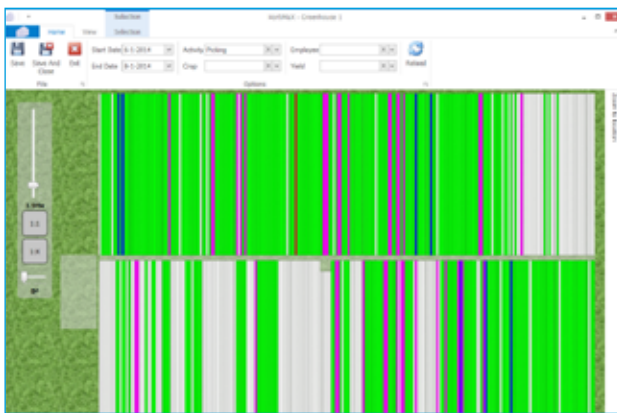
Automatische Zählung

Das feste Terminal verfügt über Eingänge für verschiedene Sensoren. Hiermit wird automatisch die Produktivität gemessen, indem z. B. die Anzahl der geernteten Früchte oder der verarbeiteten Kartons oder (Topf-)Pflanzen gezählt wird.



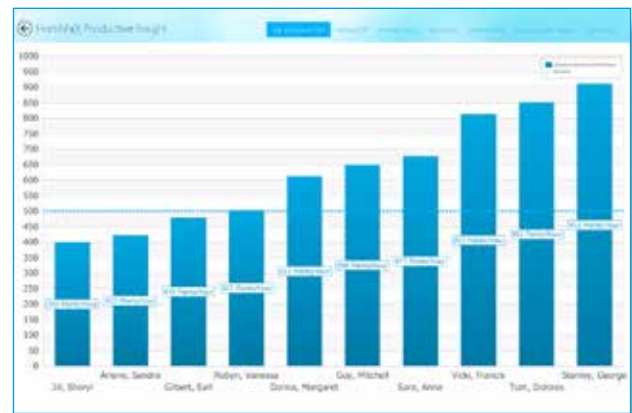
Zusätzliche Motivation

Möchten Sie Ihre Mitarbeiter dazu motivieren, der „beste“ oder „schnellste“ sein zu wollen? Dann haben Sie mit dem Modul Productive Insight alles in Reichweite, was Sie dafür benötigen. Sie brauchen in Productive lediglich die für Sie wichtigsten Informationen zu definieren, z. B. die Normen oder die erzielten Ernteerträge. Diese reproduzieren Sie dann einfach auf dem Bildschirm in der Kantine. Die Mitarbeiter werden dadurch zusätzlich motiviert, vor allem wenn ein attraktiver Leistungsbonus lockt.



Fehlende Funktionen?

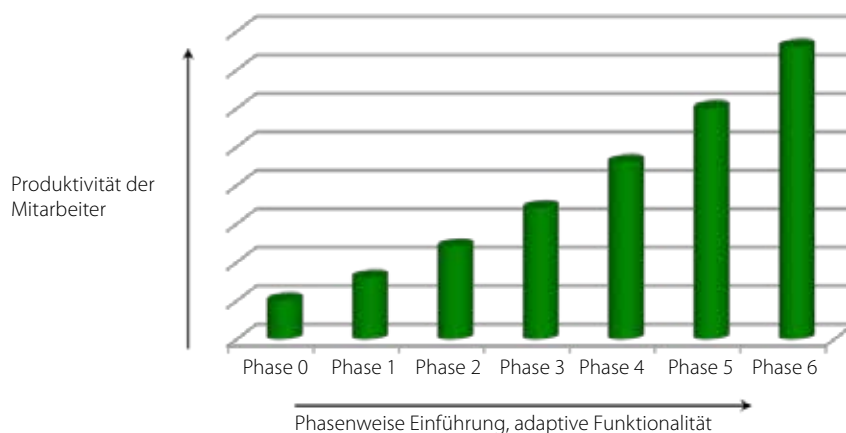
Productive bietet eine sehr große Funktionsvielfalt für den Bereich der Arbeits- und Produktionsregistrierung. Da Productive über eine moderne Entwicklungsumgebung verfügt, sind neue Funktionen schnell entwickelt. Wenn Sie zusätzliche Funktionen benötigen oder wünschen, dann entwickeln wir diese gern für Sie. Sie können sich auch unserer Productive-Benutzergruppe anschließen. Dort wird mit Unterstützung eines Expertenteams über neue Funktionen nachgedacht, die einen besonders hohen Mehrwert bieten. Diese werden dann stets auch zuerst entwickelt.



Implementierung von Productive

Mit Productive sind beim Einsatz der Mitarbeiter Einsparungen von bis zu 15 % möglich. Wie Sie Productive einsetzen, hängt davon ab, in welcher Phase Sie sich befinden und was Sie umsetzen möchten.

Productive ist hervorragend für eine phasenweise Implementierung geeignet. Anhängig von Ihren Wünschen können jeweils die Funktionen hinzugefügt werden, die Ihren Anforderungen am besten entsprechen. So können Sie Schritt für Schritt neue Einsparungen erzielen.



Steigern Sie Ihre Produktivität schrittweise

Phaseneinteilung

Phase 0

Einsatz von Funktionen

In Phase 0 wird keine Unterstützung im Bereich der Arbeits- und Produktionsregistrierung geboten. In der Regel handelt es sich um Situationen in neu eingerichteten Gartenbaubetrieben oder in Ländern, in denen die Arbeitskraft relativ preisgünstig ist.

Phase 1

Die ersten Registrierungen finden statt und stehen in Papierform zur Verfügung.

Phase 2

Die Anzahl der Mitarbeiter wächst und damit auch der Wunsch nach einer besseren Einsicht. Die ersten Funktionen werden implementiert, wie die Stundenregistrierung über (kabellose und/oder feste) Eingabeterminals oder die manuelle Registrierung der Produktion. Motivation von Mitarbeitern über die Anzeige der Norm am Terminal. Datenanalyse in Tabellenform.

Phase 3

Arbeits- und Produktionsregistrierung, automatische Registrierung der Produktion. Motivation von Mitarbeitern über die Anzeige der Norm am Terminal und auf Bildschirmen in öffentlichen Bereichen. Datenanalyse in Grafiken und Tabellenform.

Phase 4

Motivation von Mitarbeitern über Leistungsboni und Stücklohn. Eingabe von Beobachtungen zur Beurteilung der Qualität von Kulturen. Mitarbeiterverwaltung auf Leistungsbasis.

Phase 5

Kapazitätsplanung und Beurteilung der Qualität der Mitarbeiter und des Produkts (operative Managementinstrumente). Verknüpfung mit Zielsystemen, etwa einem Belohnungssystem.

Phase 6

Management-Informationssystem mit Vergleich von Kosten und Erträgen (strategische Managementinstrumente). Management auf KPI-Basis. Zusammenführung von Daten von mehreren Betrieben. Datenanalyse mit Business Intelligence Tools.

Was haben wir noch zu bieten?

Über Productive hinaus bieten wir Ihnen ein noch umfangreicheres Bewässerungs-Portefeuille, dessen Eckpunkte wir in der folgenden Tabelle zusammengefasst haben:

<p>Klima und Energie</p>		<p>HortiMaX MultiMa Der HortiMaX MultiMa gibt im Gartenbau bereits seit Jahren den Ton an. Die Flexibilität des Systems ist unerreicht. Neben einem großen Funktionsumfang bietet es umfassende Regelungsmöglichkeiten für Energiemanagement und Belichtung. In Verbindung mit HortiMaX Synopta ist die Bedienung sehr anwenderfreundlich und bietet den Gärtnern weltweit Möglichkeiten, mehr als nur bessere Resultate zu erzielen.</p> <p>HortiMaX CX500 Der Einsatz „niederländischer“ Gartenbautechnik verläuft mitunter nicht so erfolgreich wie erwartet, da die Technik nicht immer ausreichend an die klimatischen Bedingungen, den Kenntnisstand des Benutzers oder die Kultur im Zielland angepasst ist. Und doch gibt es für jedes Klima und jedes Land eine optimale Lösung. Auf dieser Einsicht basierend ist der HortiMaX CX500 entwickelt worden. Als der Standard für adaptive Gewächshaustechnologie ist er anpassbar, erweiterbar und unkompliziert und in der Lage, mit dem Kenntnis- und Erfahrungsstand des Gärtners mitzuwachsen.</p> <p>HortiMaX Synopta Mit HortiMaX Synopta steht jedem Gärtner die anwenderfreundlichste Software zur vollständigen Kontrolle seines Gewächshauses zur Verfügung. Mit Synopta ist beinahe alles möglich. So können Sie z. B. eine eigene Fensterauswahl zusammenstellen und auf mehreren Bildschirmen gleichzeitig anzeigen lassen. Damit haben Sie die maximale Kontrolle über Ihr Gewächshaus.</p>
<p>Pflanzenüberwachung</p>		<p>HortiMaX IrrigatieChecker Der HortiMaX IrrigatieChecker misst die Bewässerungsmenge anhand einer Referenztropfleitung, so dass der Gärtner die Wasserverteilung in seinem Gewächshaus bei jedem Bewässerungsvorgang präzise kontrollieren kann.</p> <p>HortiMaX ProDrain HortiMaX ProDrain misst kontinuierlich das Gewicht des Substrats und der Pflanzen und bietet so einen sehr verlässlichen Einblick in den Wassergehalt des Substrats, die Drainmengen, die Verdampfung, das Wachstum und den Zustand der Kultur. Auf Grundlage dieser Informationen kann die Bewässerung zuverlässig automatisiert werden.</p>
<p>Wasserdesinfektions- und Düngungseinheiten</p>		<p>HortiMaX Vitalite-Go! Die HortiMaX Vitalite-Go! ist ideal für jeden Gärtner, der einen einfachen und preiswerten Einstieg in die Regenwasserumwälzung und -desinfektion sucht. Es handelt sich um die kleinste Standardeinheit auf Basis der HortiMaX Vitalite CXL-Technologie.</p> <p>HortiMaX Vitalite CXL Wenn Sie Drainwasser wiederverwenden, müssen Sie es gründlich desinfizieren. Schützen Sie Ihre Kulturen, und lassen Sie Krankheitskeime keine Chance. Der Vitalite CXL bietet eine hochwertige und effektive Desinfektion auf der Grundlage von UV-Technologie: Er tötet Krankheitskeime (Schimmel, Bakterien, Hefen und Viren) ab, ohne sich auf die Wasserzusammensetzung auszuwirken.</p> <p>HortiMaX FertiMiX Ein gesunder und produktiver Anbau funktioniert nur mit Nährstoffen und (sauberem) Wasser und dem richtigen Verhältnis zwischen beiden. Nährlösungen müssen zu 100 % zuverlässig sein, denn Ausfälle von Kulturen sind nicht nur zeitraubend, sondern können auch katastrophale Folgen für Ihren Betrieb haben. HortiMaX bietet ein umfangreiches Sortiment an Düngungseinheiten, die mit dieser Problematik zurecht kommen: von einfachen und preiswerten Standardeinheiten bis hin zu komplexen, voll auf die individuellen Bedürfnisse eines bestimmten Gärtners abgestimmten Ausführungen.</p>



A Global Growing Solutions Company

www.ridder.com