



HortiMaX Productive

Система регистрации труда

- Глубокое понимание бизнес-процессов
- Обширные возможности для анализа
- Экономия до 15 %
- Простота в использовании

Ваша задача

В современном бизнесе владелец теплицы должен быть не только профессионалом в своей области, но и хорошим менеджером. На рынке требуются высококачественные и биологически чистые продукты, и в то же время их цена должна оставаться конкурентноспособной. Глубокое понимание производственных процессов и трудовых затрат является поэтому одним из решающих факторов успеха. Перед каждым производителем стоит задача повышения производительности и качества, и снижение себестоимости. Необходимо постоянно уделять внимание работникам, их трудовой деятельности, затратам и качеству продукции. У вас есть глубокое понимание этих процессов? И как вы можете убедиться в том, что все процессы, такие, как трудовая деятельность ваших сотрудников, применяемые технологии, урожай и конечная продукция, координируются должным образом?



- Мотивация сотрудников
- Простота в использовании
- Глубокое понимание процессов
- Адаптивная технология
- Экономия до 15 %

Наше видение

Мотивация сотрудников

На наш взгляд, сотрудники должны быть мотивированы к повышению производительности их труда, соблюдая в то же время требования к качеству продукции. Поэтому желательно поощрять таких сотрудников в случае, когда они выполняют больше операций за единицу времени или когда они уделяют больше внимания таким аспектам, как поломки оборудования, появление вредителей растений или болезней. Если у них при этом появляется возможность применять удобное в использовании современное оборудование, в реальном времени предоставляющее им информацию об их производительности труда, вы сразу заметите повышение их производительности труда.

Простота в использовании

Будучи предпринимателем, вы постоянно сталкиваетесь с такими аспектами, как повышение или снижение продаж, а также с различиями в уровне квалификации персонала. Часто у вас заняты не только сотрудники с постоянным контрактом, но и временные работники, сезонные работники и студенты или школьники. Поэтому важно, чтобы регистрация их труда воспринималась ими не как ограничение, а как возможность повысить производительность своего труда. Такая система регистрации труда должна быть чрезвычайно простой, интуитивно понятной и пригодной для пользования без предварительного обучения.

Глубокое понимание процессов

Глубокое понимание всех процессов в тепличном хозяйстве является необходимостью для снижения себестоимости, повышения производительности труда и улучшения качества выпускаемой продукции. Для этого требуется регистрировать данные обо всех этих процессах. После сбора и анализа этих данных у каждого производителя появляется своё собственное глубокое понимание всех процессов, протекающих в теплице. Таким образом у него появляется возможность усовершенствования этих процессов. Также важно не только регистрировать труд и продукцию, но и анализировать данные, для чего необходимо наличие гибких возможностей для анализа. В добавок к этому, важно легко и быстро контролировать правильность ввода данных и устранять выявленные ошибки регистрации данных.

Адаптивная технология

Каждое предприятие является по-своему особенным с присущими только этому предприятию потребностями. Поэтому мы считаем необходимым предоставить каждому производителю решение, подготовленное исключительно для его теплицы. Наше решение должно быть в состоянии развиваться вместе с развитием бизнеса: от простого к сложному либо от нескольких площадок до большого концерна. Возможны любые решения – простая регистрация наличия и отсутствия сотрудников либо наиболее комплексная регистрация, включая использование периферийных устройств. В любом случае, предложенное нами решение должно быть адаптируемым под меняющиеся потребности производителя.

Экономия до 15 %

В случае оптимального использования трудовых ресурсов и оборудования экономия на трудовых ресурсах может достичь 15-ти процентов. Окупаемость нашей системы Productive составляет в некоторых случаях меньше года!

Наше решение

Система HortiMaX Productive предназначена для регистрации труда и продукции и включает в себя программное обеспечение четвертого поколения, разработанное с учётом более, чем 15-тилетнего опыта в данной области. Система Productive предоставляет наиболее расширенную функциональность для регистрации труда и продукции и успешно применяется во всём мире предприятиями по выращиванию овощей, фруктов, цветов и растений (в горшках) как в открытом, так и в закрытом грунте. Она разработана таким образом, чтобы предоставить пользователю максимум гибкости и автономности в использовании, и в то же время является устойчивой, надёжной и готовой к расширению в будущем для удовлетворения потребностей меняющегося или расширяющегося предприятия..

Система HortiMax Productive предлагает

Простота и удобство для сотрудников

- Простота и удобство
- Расширенные возможности ввода данных
- Простые в использовании терминалы
- Стационарные и переносные терминалы
- Гарантия правильности ввода данных
- Оптимизация продукции
- Зарплата в соответствии с производительностью труда
- Простота в регистрации болезни растений либо поломок в теплице

Простота и удобство для менеджмента

- Всё под рукой
- Графическое отображение теплицы
- Выявление болезней растений и устранение различных поломок в теплице
- Гарантия точности ввода данных
- Обширные возможности для анализа данных
- Контроль доступа
- Контроль качества
- Обнаружение и отслеживание продукта
- Планирование трудовых ресурсов

Расширенные возможности для применения периферийных устройств

- Терминалы ввода данных
- RFID-метки (радиочастотная идентификация)
- Тележки для сбора урожая
- Мостовые весы под заказ
- Автоматизированный учет
- Телевизор в столовой для дополнительной мотивации сотрудников
- Обмен данными с третьими сторонами



Простота и удобство для сотрудников

Простота и удобство

«По-детски просто». Этот аспект особенно важен при привлечении временных работников, сезонных работников, студентов или школьников; регистрация данных должна быть «интуитивной» с использованием терминалов ввода данных и периферийных устройств. Использование терминалов ввода данных является простым благодаря наличию понятных символов. Кроме этого, авторизация пользователей позволяет отобразить для них только те данные, доступ к которым им необходим. Благодаря этому ввод данных является настолько простым, что минимизирует возможность ошибочного ввода этих данных. Просто и удобно.

Различные предприятия – различные возможности ввода данных

Для регистрации данных система Productive предлагает два вида терминалов ввода данных. Потребности бизнеса и сотрудников позволяют определить, какой метод ввода является наиболее эффективным. Оба вида терминалов ввода данных разработаны компанией HortiMaX специально для применения в тепличном хозяйстве. Они просты в использовании, надёжны, водонепроницаемы, их просто держать в чистоте. Каждый вид терминалов ввода данных обладает специфическими преимуществами.

Стационарные терминалы для гибкого ввода данных

Предпочтительно использовать надёжные стационарные терминалы ввода данных. Данный терминал специально разработан для упрощения ввода данных и повышения правильности этого ввода. Такой терминал представляет собой стационарную стойку, в которую может быть вставлен мобильный терминал ввода данных.

Стойка подаёт питание на терминал и позволяет подключить его в компьютерную сеть. Терминал легко отсоединить и вставить в другую стойку. Для трудоёмких культур, таких, как помидоры и огурцы, рекомендуется иметь свой собственный терминал для каждой стойки, что позволяет повысить производительность труда.

Сотрудники могут вводить данные, используя цифровую клавиатуру, либо при помощи RFID-меток (радиочастотная идентификация). Необходимые вопросы отображаются на большом и чётком мониторе на родном языке сотрудника. Простые символы на клавиатуре облегчают ввод данных. Практика показывает, что сотрудники очень быстро осваивают, какой из существующих методов ввода им нужно использовать. Поэтому данное решение также идеально подходит для сезонных и временных работников.



Мобильный портативный гибкий ввод данных

Наряду со стационарными терминалами для ввода данных предлагаются мобильные терминалы MiniMaX. Преимущества терминалов MiniMaX заключаются в удобстве использования, наличии яркого монитора, пяти клавиш управления и функции сканирования. Возможно применять терминал MiniMaX не только в теплицах, но и при работах в открытом грунте; в связи с его мобильностью и водонепроницаемостью. Благодаря возможности сканирования меток на проходах, рабочих столах, контейнерах и тележках для урожая ввод данных осуществляется очень быстро и безошибочно.



Терминал MiniMaX входит в беспроводную сеть, специально разработанную для тепличного хозяйства. При наличии связи терминал MiniMaX осуществляет передачу данных в режиме реального времени. Таким образом сотрудник сразу же получает информацию о его производительности труда и выработке, а у вас в наличии всё необходимая информация

от текущем статусе работ, что даёт вам возможность принять необходимые меры. Предоставив каждому сотруднику свой терминал MiniMaX, можно избежать ненужных передвижений с целью регистрации данных, так как такая регистрация осуществляется на месте выполнения работ. Также есть возможность сканирования различных видов работ на доске с RFID-метками. Ещё более эффективный метод – это когда у сотрудников есть возможность выбора вида работ из простого меню на мониторе.

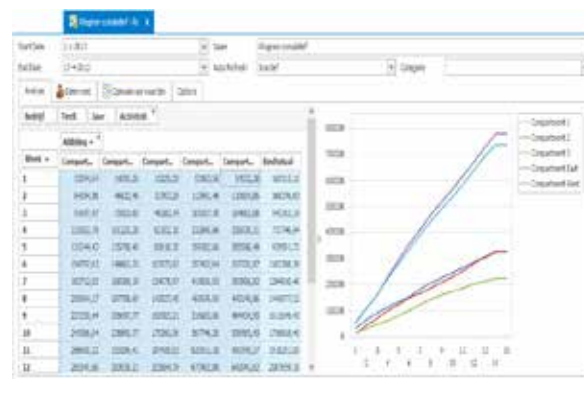
При разумном использовании зарядной батареи терминала MiniMaX его можно использовать несколько дней без промежуточной подзарядки. Для подзарядки терминал MiniMaX необходимо подсоединить к подзарядной станции.

Гарантия правильности ввода данных

Возможно предотвратить ошибочный ввод данных, используя периферийные устройства в сочетании с RFID-метками. Каждый может сделать ошибку, допустим, сотрудник забыл зарегистрировать вид выполняемых им работ или ввёл неправильное количество. Система Productive предоставляет возможность легко исправить такую ошибку, используя фильтры на основе норм выработки. Сотрудник продолжает выполнять свою работу в то время, как его руководитель в состоянии ввести необходимые исправления. Это делает систему Productive ведущей на рынке тепличного хозяйства благодаря снижению количества комплексных и трудоёмких административных задач.

Оптимализация продукции

Регистрация продукции может производиться различными способами. От регистрации количества коробок или ящиков вручную до автоматизированного взвешивания тележек или привязки к сортировочным машинам для определения веса нетто или количества в штуках. При ручном вводе сотрудниками количества коробок система Productive в состоянии преобразовать такие данные в вес в килограммах или количество в штуках.



Зарплата в соответствии с производительностью труда

Система Productive предоставляет сотрудникам обзор их производительности труда и выработки. При повышении выработки возможно выплачивать таким сотрудникам бонус за дополнительный килограмм или контейнер. Понижение качества выполняемых работ может привести к снижению бонуса. Таким образом можно мотивировать сотрудников работать быстрее, повышать качество своей работы и производительность труда, что приводит к более быстрой окупаемости инвестиций.

В случае, когда в один день выработка сотрудника оказывается ниже нормы, а в другой день выше нормы, происходит компенсация недовыработки за счёт той части выработки, что превышает норму. Таким образом у сотрудников появляется стимул постоянно работать быстрее.

Простота в регистрации болезни растений либо поломок в теплице

Если во время выполнения работ сотрудники заметили появление болезней, погибших растений или разбитых окон, у них есть возможность просто зарегистрировать подобное явления в системе Productive. Это возможно при помощи графического изображения «Вся теплица на картинке» либо терминалов ввода. Если сотрудник использует портативный терминал MiniMaX, регистрация возможна непосредственно на месте. В таком случае контроллер запоминает зарегистрированное место.

Простота и удобство для менеджмента

Всё под рукой

Система Productive предоставляет лёгкий и простой доступ к данным. Пользовательский интерфейс состоит из легко понятных разделов. Эти компоненты представляют собой основу для управления производственными процессами и трудовыми ресурсами и аналитических обзоров для менеджмента. Следуя современной и легко узнаваемой «ленте», пользователи могут быстро ориентироваться в этом программном обеспечении.

Графическое изображение «Вся теплица на картинке»

Графическое изображение «Вся теплица на картинке» - это цветное графическое отображение теплицы в различных масштабах. Данные графики представляют все аспекты, имеющие отношение к производственным процессам, протекающим в теплице, а также к производительности труда. На этих графиках отображаются не только производственная деятельность сотрудников и выполняемые ими работы, но и замеченные болезни растений, завядшие растения и разбитые окна теплицы. Таким образом предоставляется возможность быстро предпринять необходимые меры. Вся ваша теплица у вас перед глазами.

Гарантия точности ввода данных

Система Productive предоставляет простые и расширенные возможности исправить неправильный ввод данных в случае, когда сотрудники забыли зарегистрировать вид их деятельности или ввели ошибочные данные. Это очень удобно, если вводимые данные в реальном времени передаются в отдел зарплат или финансовый отдел. Система Productive всегда обеспечивает таким образом правильность вводимых данных.

Система Productive быстро и просто определяет неправильный ввод данных:

- Сравнивая выработку с установленными нормами. Отклонения от стандартных допусков отображаются в цвете, что делает их легко заметными.
- При помощи графического изображения «Вся теплица на картинке» возможно легко обнаружить каждого отдельного сотрудника и определить место и вид его деятельности в каждый определённый момент.
- Регистрация урожая без выручки легко определяется, что предоставляет возможность коррекции либо исключения этих данных из калькуляции, оставляя таким образом существующие нормы без изменения.
- Для обнаружения отклонений используются различные фильтры на количество определённых действий в день, период, на группу или отделение теплицы. Возможно сохранить настроенные фильтры.

Обширные возможности для анализа данных

Система Productive обладает обширными возможностями для анализа данных. Помимо различных обзоров, система Productive предоставляет возможности для составления пользовательских отчётов. Вы в состоянии составить свой собственный отчёт и экспортировать его в различных форматах. Таким образом вы можете составить сводные таблицы по аналогии с Microsoft Excel Pivot table. Ни один обзор не является стандартным. Вы легко и просто можете добавить в таблице столбцы для выполнения собственных расчётов. Условное форматирование позволяет выделить определённые данные каким-нибудь цветом, что облегчает анализ этих данных. Кроме сводной таблицы, данные можно представить графически. Таким образом, вы получаете полное представление о затратах на каждый ввод, единицу, час, культуру и т.д.

Контроль доступа

Благодаря расширенной функциональности «Контроль доступа» вы в состоянии определить, какой сотрудник получает доступ на территорию вашего предприятия. Это предоставляет вам возможность мониторинга анкетных данных сотрудников, в то же время сотрудники могут использовать выданную им личную RFID-метку для доступа в определённое помещение. Вы в состоянии даже установить разрешённое время доступа в часах, для каждой двери или периода времени. Ограничения доступа в определённые (праздничные) дни также могут быть легко сняты или расширены.

Если у сотрудника в наличии доступ, на электрический замок подаётся сигнал отпирания замка. В то же время система Productive регистрирует кто, когда и через какую дверь вошёл в ваше предприятие, а также кому и когда доступ был не разрешён. Это означает больше контроля и безопасности.

Контроль качества

Контроль качества может осуществляться, используя стационарный терминал или рабочую станцию. Это позволяет оценить качество выполненных работ. Для каждого вида деятельности определяются различные оценочные критерии, используемые для оценки качества работы, выполненной сотрудником. Система Productive также предлагает мобильное приложение для проведения проверок после выполнения работ. При помощи этого приложения менеджеры в состоянии провести проверку на месте выполнения работ и зафиксировать результаты этой проверки.

Обнаружение и отслеживание продукта

Предприниматели, использующие стационарные мостовые весы получают информацию, какой сотрудник собрал ящик помидоров и в каком проходе теплицы. Эта информация отображается, например, на сортировочной линии, и сразу видно, кто и где собрал урожай. Эти данные могут быть распечатаны на упаковочной коробке, возможно с указанием даты и времени. Система Productive в состоянии обмениваться такими данными с принтерами (например, типа Kortho).

Обмен данных с другими системами

Система Productive хранит все данные центрально. Возможен обмен данных с другими системами. Связь с другой системой и интерфейс обычно разрабатываются по заказу для обеспечения оптимального обмена в соответствии с потребностями бизнеса.

Таким образом, например, возможен автоматизированный обмен данными с отделом зарплат, что исключает ошибки ввода данных и экономит рабочее время. Также возможна связь с отделом логистики для регистрации доходов от отдельного клиента.

Планирование трудовых ресурсов

Планирование трудовых ресурсов повышает заинтересованность сотрудников и даёт представление о запланированных мероприятиях. Благодаря планированию трудовых ресурсов как менеджер, так и сотрудники знают заранее, что, где и когда должно быть сделано. Планирование трудовых ресурсов мотивирует сотрудников совместно выполнять запланированное в отведённое для этого время.

Расширенные возможности для применения периферийных устройств

RFID-метки

Термин RFID (Radio Frequency Identification) переводится как радиочастотная идентификация. Эта технология позволяет на расстоянии записывать на, и считывать информацию с так называемых меток. В системе Productive применяются метки в виде брелков для ключей или наручных браслетов с целью облегчения и ускорения ввода данных сотрудниками. При помощи этих меток также осуществляется идентификация сотрудников, благодаря чему значительно снижается вероятность ошибок.



Тележки для сбора урожая

Данные об урожае последних тележек приводятся на линии сортировки овощей при помощи функциональности Monitor системы Productive. Такие тележки распознаются благодаря наличию RFID-меток, также отображаются сопутствующие данные. Таким образом при взвешивании урожая сотрудники получают возможность увидеть выработку своих коллег – кто и какую тележку заполнил урожаем.

Таким образом вам предоставляются дополнительные возможности контроля и управления производственным процессом:

- Данные об урожае последних тележек.
- Автоматизированная регистрация тележек с урожаем при помощи системы распознавания RFID-меток.
- На дисплее мостовых весов отображается, кто и какую тележку заполнил урожаем.

Мостовые весы под заказ

Мостовые весы компании HortiMaX выполняются под заказ (мобильные, стационарные, встроенные в пол или весы с подъёмником) и подходят для любых видов тележек для урожая. Компания HortiMaX предоставляет комплексные решения для мобильных мостовых весов либо для встраивания нашей системы взвешивания в стационарные мостовые весы. Возможно легко и просто подключить мобильные мостовые весы к стойке терминала ввода данных. На стационарных мостовых весах с идентификацией тележек такая тележка распознаётся системой при заезде на весы. После остановки тележки с урожаем на весы происходит автоматизированное распознавание номера тележки и взвешивание урожая – быстро и эффективно!



Автоматизированный учет

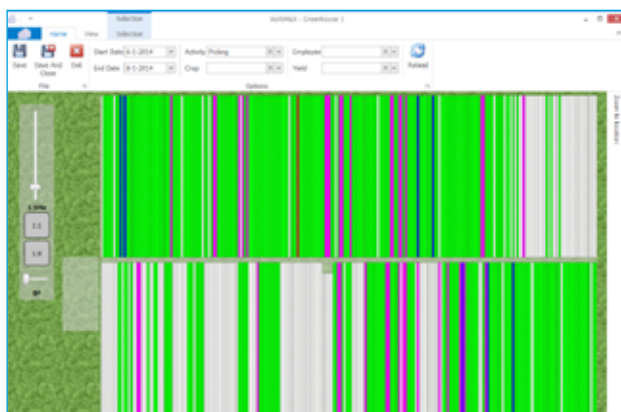
Стационарный терминал ввода данных оснащён входами для различных датчиков, таким образом возможно автоматизированно определять производительность труда при помощи регистрации, например, собранного урожая плодов, количества обработанных ящиков или количества зарегистрированных растений (в горшках).

Дополнительная мотивация сотрудников

Модуль Productive Insight предоставляет возможность мотивировать сотрудников быть «лучшим» или «самым быстрым» сотрудником. Система Productive позволяет вам просто и легко определить важные для вас аспекты, как, например, нормы выработки или собранный сотрудниками урожай. Вы можете отобразить эти данные на экране монитора в столовой. Это может дополнительно мотивировать сотрудников, особенно если за перевыполнение нормы назначен бонус.

Отсутствует функциональность?

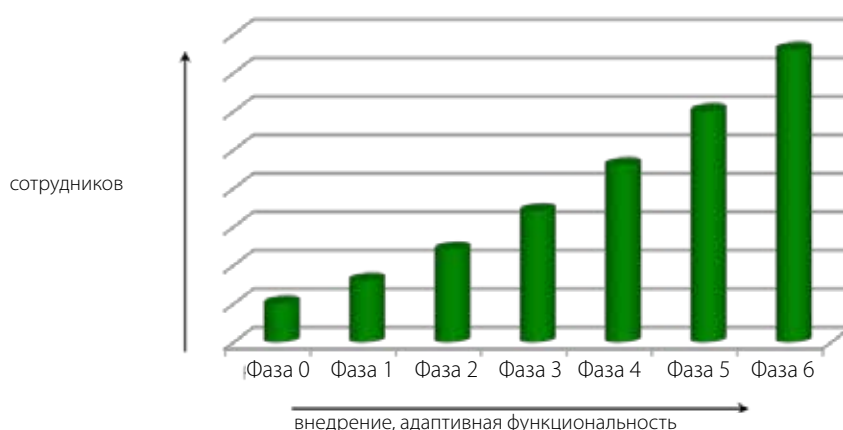
Система Productive предоставляет расширенные возможности для регистрации труда и продукции. Благодаря современному программному обеспечению возможно добавить в систему Productive новую функциональность. Мы с радостью разработаем для вас такую новую функциональность по вашему запросу. Вы также можете присоединиться к группе пользователей системы Productive и вместе с нашими экспертами обсудить все «за» и «против» такой новой функциональности, что позволит нам быстрее её разработать.



Внедрение системы Productive

Система Productive позволяет сэкономить до 15 % затрат на трудовые ресурсы. Применение системы Productive зависит от стадии, в которой находится ваше предприятие, и от ваших пожеланий.

Возможно поэтапно производить внедрение системы Productive. В зависимости от ваших пожеланий добавляется та функциональность, которая наиболее отвечает вашим потребностям. Таким образом, вы можете экономить на каждом этапе.



Повышайте производительность поэтапно

Стадия	Требуемая функциональность
Фаза 0	При нулевой фазе отсутствует какая-либо регистрация труда и продукции. Часто это наблюдается у начинающих производителей или в странах с относительно дешёвой рабочей силой.
Фаза 1	Начальная регистрация в виде бумажных документов.
Фаза 2	Растёт количество сотрудников и появляется потребность более полного обзора всех протекающих в теплице процессов. Имплементация первой функциональности, такой, как, например, регистрация отработанных часов при помощи терминалов ввода (мобильных и/или стационарных), при этом регистрация продукции производится вручную. Мотивация сотрудников путём отображения нормы выработки на терминале ввода данных. Анализ данных в виде таблиц.
Фаза 3	Регистрация труда и продукции, автоматизированная регистрация продукции. Мотивация сотрудников путём отображения нормы выработки на терминале ввода данных и на мониторе в общественных местах. Анализ данных в виде таблиц и графиков.
Фаза 4	Мотивация сотрудников при помощи бонусов или сдельной оплаты. Ввод данных для оценки качества продукции. Управление трудовыми ресурсами по результатам выработки.
Фаза 5	Оценка качества продукции и выполняемых сотрудниками работ, планирование трудовых ресурсов (инструменты оперативного управления). Связь с другими системами, такими, как система начисления бонусов.
Фаза 6	Информационная система управления для менеджмента, сравнение затрат с доходами (стратегические инструменты управления). Управление при помощи ключевых показателей эффективности сотрудников. Консолидация данных с нескольких предприятий. Анализ данных при помощи методики Business Intelligents.

Мы также предлагаем

Кроме системы Productive, мы также предлагаем различные системы управления всеми технологическими процессами, протекающими в теплице. Ниже приведён список основных систем компании HortiMaX:

Системы управления климатом и энергией



АСУ MultiMa компании HortiMaX

АСУ HortiMaX MultiMa уже в течение многих лет является именем собственным на рынке тепличного хозяйства. Данная АСУ обладает непревзойдённой гибкостью и делает возможным управлять практически всеми технологическими процессами, протекающими в теплице, такими, как орошение, освещение, климат-контроль, энергетические ресурсы и т.д. В сочетании с ПО HortiMaX Synopta управление всеми системами является очень простым и предоставляет производителям по всему миру возможности повышения окупаемости продукции.



АСУ CX500 компании HortiMaX

Применение «голландских» технологий для закрытого грунта в других странах достаточно часто оказывается неэффективным, потому что эти технологии не учитывают местные климатические условия и уровень знаний конечного пользователя. Каждая климатическая зона предполагает свой особый подход для создания оптимальных климатических условий в теплице, что привело к разработке АСУ HortiMaX CX500. Такой подход получил название «уникальные индивидуально адаптированные технологии для тепличного хозяйства»: возможность адаптации и расширения системы в соответствии с нуждами производителя, простота в пользовании, возможность усложнения системы в соответствии со знаниями и опытом производителя.



Интерфейс программного обеспечения Synopta компании HortiMaX

Интерфейс программного обеспечения HortiMaX Synopta – это гибкое и надёжное программное обеспечение с максимально простым интерфейсом пользователя, позволяющее комплексно управлять процессами, протекающими в теплице. Интерфейс Synopta обладает практически неограниченными возможностями для представления данных по вашему усмотрению на одном или нескольких мониторах.

Мониторинг растений



Программное обеспечение IrrigatieChecker (Контроль полива) компании HortiMaX

ПО HortiMaX IrrigatieChecker измеряет объём воды при поливе способом капельного орошения и таким образом предоставляет производителю обзор распределения воды в теплице за каждый полив и в общей сложности.



Программное обеспечение ProDrain компании HortiMaX ProDrain

ПО HortiMaX ProDrain замеряет в непрерывном режиме вес субстрата и растений, что обеспечивает точное представление о содержании воды в субстрате, объёме сточных вод и испарения, росте и состоянии тепличных культур. На основе данной информации возможно осуществить автоматизацию орошения.

Оборудование для обеззараживания воды и смешивания жидких удобрений с водой



Оборудование для обеззараживания воды Vitalite-Go! Компании HortiMaX

Оборудование для обеззараживания воды HortiMaX Vitalite-Go! идеально подходит для любого производителя, который легко и по доступной цене хочет начать повторно использовать или обеззараживать дождевую воду. Этот самый маленький блок в стандартном исполнении разработан на основе технологии, также применяемой в HortiMaX Vitalite CXL.



Оборудование для обеззараживания воды Vitalite CXL компании HortiMaX

При повторном использовании воды необходимо обеззараживать дренажную воду, для защиты тепличных растений от болезней и вредителей. Оборудование для обеззараживания воды Vitalite CXL обеспечивает высококачественное и эффективное обеззараживание сточных вод с использованием технологии ультрафиолетового облучения – в таком случае происходит уничтожение возбудителей болезней (грибков, бактерий, дрожжей и вирусов) без изменения состава воды.

Узлы смешивания удобрений с водой FertiMiX компании HortiMaX

Точность подготовки смеси (чистой) воды и удобрений имеет ключевое значение для выращивания здоровых тепличных культур и повышения урожайности. Для этого требуется система управления, на которую вы всегда и полностью могли бы положиться. Несоблюдение правил полива в результате аварий или неисправностей не только отнимает много времени на их устранение, но и может иметь катастрофические последствия для урожая. Компания HortiMaX предлагает широкий спектр узлов смешивания удобрений с водой, от простых узлов по доступной цене до сложных, которые могут быть полностью настроены с учётом конкретных потребностей вашего бизнеса.



A Global Growing Solutions Company

www.ridder.com