



HortiMaX Productive

- Una buena monitorización para mejores decisiones
- Amplias opciones de análisis
- Ahorro de hasta un 15%
- Fácil de usar

Su desafío

En los tiempos que corren no es suficiente ser un agricultor experto sino que además es necesario ser un gran gestor. La demanda de productos sostenibles y de alta calidad está creciendo, mientras que los precios continúan bajo presión. Por lo tanto es vital entender en profundidad sus procesos de producción. Prácticamente todos los agricultores se enfrentan al reto de aumentar la productividad y la calidad y al mismo tiempo reducir el precio de coste. Esto requiere una atención constante a los empleados, las actividades, los gastos y la calidad. ¿En la actualidad usted monitoriza de cerca todas estas cuestiones? Y ¿cómo consigue que estos elementos críticos de su empresa (como empleados, cultivo y producto) estén sincronizados?



- Motivar a sus empleados
- Fácil de usar
- Una buena monitorización es imprescindible
- Tecnología adaptativa
- Ahorros de hasta un 15%

Nuestra solución

Motivar a sus empleados

Nosotros creemos que motivar a sus empleados para aumentar la productividad, no debe suponer una disminución de la calidad del trabajo o un aumento en las tareas administrativas. Sus empleados deben ser recompensados por realizar el mismo trabajo en menor tiempo, por tratar el cultivo con mayor cuidado o por estar más atentos a la aparición de plagas o el estado del plástico. Además con Productive, los empleados dispondrán de un equipamiento moderno y práctico que ofrece información a tiempo real sobre su trabajo, motivando aún mejores rendimientos.

Fácil de usar

Como empresario se enfrenta a subidas y bajadas en las ventas, pero también a diferencias de motivación entre sus empleados. Sus equipos de trabajo seguramente se componen de trabajadores fijos y temporales que hablan diferentes idiomas. Para los empleados, el registro de la mano de obra no debe suponer un obstáculo sino un reto. Esto significa que el sistema debe ser sencillo, intuitivo, en todos los idiomas y listo para utilizar sin necesidad de formación específica.

Una buena monitorización es imprescindible

Para reducir costes o para mejorar la productividad o calidad, es imprescindible disponer de los datos necesarios. Esto significa que sus trabajadores deberán registrar su tiempo, sus actividades y los resultados de la producción. Cada agricultor tiene sus propias maneras de registrar y analizar. Si los datos se pueden presentar y analizar según las preferencias de cada agricultor, se crea el entorno perfecto para detectar problemas e implementar las mejoras necesarias. Por lo tanto, un sistema de registro laboral y de producción debe ofrecer amplias posibilidades de análisis, además de permitir una detección y corrección sencilla de entradas incorrectas.

Tecnología adaptativa

Cada empresa, de cualquier lugar del mundo, es diferente y tiene requisitos diferentes. Nosotros por lo tanto opinamos que una solución debe adaptarse a los deseos individuales de cada empresa. Además el sistema debe poder crecer con la empresa de sencillo a complejo y de pequeño a grande. Tanto si busca un sistema sencillo para el registro de entrada y salida de su personal, como un sistema más complejo con diferentes periféricos, Productive se amplía y se adapta a cualquier situación. Incluso es posible el desarrollo de una solución a medida.

Ahorros de hasta un 15%

Al controlar adecuadamente temas como la mano de obra, las actividades, las condiciones y la calidad del trabajo, se pueden conseguir ahorros en el empleo de mano de obra de hasta un 15%. Esto significa que el tiempo de retorno de la inversión de Productive para algunos agricultores es de menos de un año.

Nuestra solución

Desarrollamos HortiMaX Productive específicamente para el registro de datos de mano de obra y producción. Productive es un software de 4ª generación que incorpora más de 15 años de experiencia. Productive ofrece la más amplia funcionalidad para el registro de mano de obra y producción. El sistema se aplica con éxito en todo el mundo tanto para cultivos al aire libre como bajo plástico, como verduras, frutas, flores o plantas (en maceta). El software ha sido desarrollado con el fin de ofrecerle al usuario la máxima flexibilidad e independencia. El sistema es robusto, fiable y está preparado para el futuro, ya que se podrá adaptar con facilidad a demandas futuras.

HortiMaX Productive ofrece

Práctico y sencillo para los empleados	Práctico y sencillo para la dirección	Amplias posibilidades para equipos periféricos
<ul style="list-style-type: none">• Inteligente y sencillo de usar• Diferentes métodos de entrada• Terminales fáciles de usar• Terminales fijos y móviles• Siempre la entrada correcta• Optimización de producción• Salario según rendimiento• Registro sencillo de plagas y daños	<ul style="list-style-type: none">• Todo al alcance de la mano• Invernadero-en-pantalla• Gestionar con rapidez plagas y daños• Siempre la entrada correcta• Amplias posibilidades de análisis• Control de acceso• Control de calidad• Trazabilidad del producto• Planificación de la mano de obra	<ul style="list-style-type: none">• Terminales de entrada• Llaves RFID• Contenedores o carros de cosecha• Básculas a medida• Recuento automático• Pantalla de TV en cafetería para aumentar la motivación• Intercambio de datos con terceros



Práctico y sencillo para los empleados

Inteligente y sencillo de usar

Cosechar y hacer otros trabajos en el invernadero debe ser lo más sencillo posible para maximizar la productividad. Sobre todo en empresas que trabajan con empleados temporales, utilizar Productive debe ser extremadamente sencillo. Se utilizan terminales de introducción de datos y otros equipos periféricos. El uso de los terminales de entrada es sencillo gracias a los iconos intuitivos. Además, mediante los ajustes de autorización, cada empleado sólo ve lo necesario para su trabajo. Con estas medidas se simplifica hasta tal punto la entrada de datos que se minimiza al máximo las posibilidades de error. Productive es inteligente y sencillo.

Diferentes empresas, diferentes métodos de entrada

Productive ofrece dos terminales diferentes para el registro de actividades. Los requisitos que imponen el empresario y los empleados determinan qué método de entrada es el más eficaz en su caso. Ambos terminales han sido desarrollados especialmente para su uso en la horticultura. Son fáciles de usar, robustos, herméticos y fáciles de limpiar. Cada tipo de terminal tiene sus propias ventajas.

Terminal fijo para entrada flexible

Productive usa preferentemente un terminal de entrada fijo. El objetivo de este terminal es facilitar su uso y por lo tanto la correcta introducción de datos. Un terminal de entrada se compone de un soporte fijo de terminal en el cual se coloca el terminal extraíble.

En el soporte ofrece la alimentación del terminal extraíble y posibilita el tráfico de red. El terminal se saca fácilmente del soporte para llevarlo al siguiente soporte. En cultivos con mano de obra intensiva, como los tomates y los pepinos, recomendamos la colocación de un terminal en cada soporte para maximizar la eficiencia en el trabajo para los empleados.

Los trabajadores introducen datos mediante el teclado numérico o las llaves RFID. En una pantalla grande y nítida, el empleado verá la petición de datos en su propio idioma. Los iconos en el teclado facilitan la introducción de diferentes actividades. En la práctica los empleados aprenden rápidamente cómo usar los diferentes métodos de entrada. La solución completa por lo tanto también es perfecta para trabajadores temporales.



Terminal móvil para entrada flexible

El MiniMaX es el terminal portátil. El MiniMaX es práctico, tiene una pantalla nítida, 5 botones de control y función escáner. El MiniMaX no sólo se puede usar en invernaderos, porque gracias a su tamaño de bolsillo y su movilidad se puede utilizar también para el cultivo al aire libre. Escaneando los pasillos, las mesas, los contenedores y carros de cosecha las entradas son rápidas y sin errores.



El MiniMaX se comunica por una red inalámbrica especialmente diseñada para su aplicación en la horticultura. En el momento que el MiniMaX tiene conexión a la red, se envían los registros almacenados. De esta manera el trabajador recibe información a tiempo real sobre su rendimiento y usted dispone inmediatamente de la información actualizada, posibilitándole intervenciones directas sobre el trabajo y la producción.

Equipando a cada empleado con un MiniMaX los registros se harán en el momento y se ahorran desplazamientos. Podrá optar por escanear actividades en un tablero con llaves RFID, una vez finalizadas. Pero incluso más fácil es si los propios empleados seleccionan una nueva actividad desde un sencillo menú de selección.

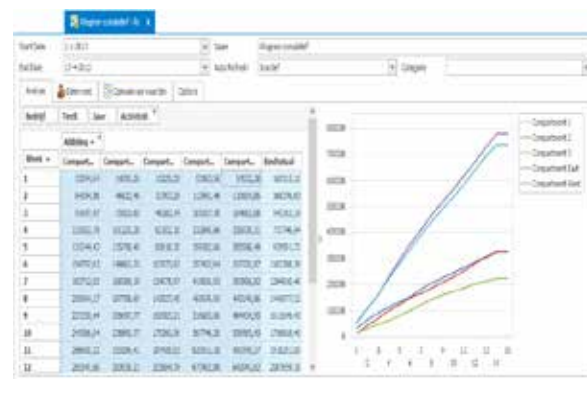
Utilizando la batería de forma inteligente, el MiniMaX puede funcionar varios días sin recarga. Cuando la batería esté casi agotada, deberá colocar el MiniMaX en la estación de carga.

Siempre la entrada correcta

Es posible evitar errores de introducción de datos, usando periféricos en combinación con llaves RFID. Un fallo lo tiene cualquiera. Por ejemplo el trabajador puede olvidarse de registrar una actividad o puede introducir una cantidad errónea. Con Productive será sencillo arreglar ese tipo de errores, filtrando los datos en base a una serie de normas. El empleado sigue trabajando mientras que el gerente corrige cualquier error cometido. Productive destaca justamente por la reducción del tiempo empleado en esas tareas administrativas complejas.

Optimización de la producción

Existen diferentes maneras de registrar la producción. Desde introducir manualmente los datos de cajas o contenedores, hasta el pesaje automático de carros o el enlace con las cintas de manipulación para determinar el peso neto de una serie de piezas. Si los empleados introducen manualmente el número de cajas, Productive puede transformarlo en número de kilos o de piezas.



Salario según rendimiento

Con Productive los empleados pueden controlar su propio rendimiento. Podrán recibir una recompensa por rendir por encima de ciertas normas. Una evaluación negativa de calidad puede implicar una menor recompensa. Esto motivará a los empleados a trabajar más rápido, ofrecer más calidad y mayor productividad. El retorno de su inversión en Productive será por lo tanto más rápido.

Si un empleado rinde por debajo del salario mínimo basado en un registro y por encima del salario mínimo en otro, se compensa la diferencia entre ambas prestaciones. De esa forma motivará al empleado a mantener un ritmo de trabajo constante.

Gestionar con rapidez plagas y daños

Cuando los empleados durante la cosecha u otras actividades detectan plagas, plantas muertas o plásticos rotos, lo podrán registrar sencillamente en Productive. Podrán hacerlo tanto a través de la visualización gráfica Invernadero-en-pantalla o por medio de los terminales de entrada. Si se utiliza el MiniMaX, el registro se realiza in situ. En ese caso el MiniMaX sabrá exactamente la localización donde tuvo lugar la observación.

Práctico y sencillo para la dirección

Todo al alcance de la mano

Productive ofrece software centralizado para contar con todos los datos al alcance de la mano. La interfaz de usuario se compone de un número de elementos bien organizados. Estos elementos forman la base con la que usted y sus directivos podrán gestionar, analizar y dirigir los procesos de trabajo y de producción. Mediante una moderna y reconocible barra de herramientas se facilita la navegación por el software.

Representación gráfica Invernadero-en-pantalla

Invernadero-en-pantalla de HortiMaX es un concepto conocido en el mundo de la horticultura. Ofrece una representación gráfica del invernadero, en color y a medida. En esta representación gráfica, visualizará todos los indicadores relacionados con la actividad y la productividad del invernadero. Con esta visualización no sólo se monitorizan los empleados y las actividades, sino que aparecen también otras observaciones como plagas, plantas muertas o plástico roto para solucionarlas lo antes posible. Esto le proporciona un control total de su invernadero.

Siempre datos correctos

Cuando los empleados se olviden de registrar actividades o si han introducido datos incorrectos, Productive ofrece una forma sencilla y flexible de corregir estos fallos. Esto es especialmente importante si estos datos están conectados directamente con la administración de nóminas por ejemplo o se exportan al departamento de contabilidad. Con Productive se consiguen siempre los datos correctos.

Productive detecta rápidamente una entrada incorrecta:

- Comparando las normas de rendimiento con los resultados reales y usando límites de normas para resaltar errores en un color diferentes.
- Gracias a la representación gráfica Invernadero-en-pantalla, se puede filtrar un empleado y ver si determinado pasillo se ha hecho o no.
- Registros de cosecha sin resultados se filtran para su corrección o exclusión de otros cálculos para mantener las normas precisas.
- Se pueden utilizar diferentes filtros sobre acciones por día, periodo, grupo o departamento para localizar anomalías. Los filtros configurados se pueden guardar.

Amplias opciones de análisis

Productive cuenta con amplias posibilidades de análisis. Además de las diferentes visualizaciones, Productive cuenta con diferentes posibilidades de informes personalizados. Usted mismo puede definir y exportar informes en diversos formatos. De esta manera podrá generar tablas dinámicas como en Microsoft Excel por ejemplo. Cualquier informe se puede personalizar, como por ejemplo añadiendo columnas para hacer sus propios cálculos basados en los datos. Con unas condiciones de visualización, se pueden resaltar ciertos datos para facilitar el análisis. Además de en tabla dinámica, el software puede generar gráficos. Todas estas opciones le ofrecen un entendimiento detallado de los costes por unidad, hora, cultivo, etc.

Control de acceso

Gracias a la funcionalidad «control de acceso», usted determina qué empleado tiene acceso a la empresa y a qué hora. Este módulo le permite gestionar los datos básicos desde un punto central y controlar a qué áreas se le permite el acceso a cada empleado usando su llave RFID. Usted mismo determina los horarios de acceso por empleado, puerta y periodo. También podrá programar excepciones en determinados días (como días festivos).

Si un empleado con derecho de acceso se presenta en la puerta, se envía una señal al cierre eléctrico de la puerta para abrirla. Al mismo tiempo Productive registra quién ha entrado, cuándo y por qué puerta y a qué empleado se le ha negado el acceso y a qué hora. Todo esto aumenta considerablemente la seguridad y el control en su empresa.

Controles de calidad

Es posible determinar controles de calidad a través de un terminal fijo o un puesto de trabajo. De esta manera se podrá evaluar la calidad de las actividades realizadas. Por cada actividad se definen diferentes parámetros de evaluación en base a las que se evalúa el trabajo de un empleado. Productive también ofrece una aplicación móvil para realizar estos controles una vez acabas las actividades. Este "app" ofrece todo lo necesario para que los encargados puedan registrar en el momento, las evaluaciones de calidad.

Trazabilidad

Si usted dispone de una báscula fija, el sistema reúne datos como qué empleado cosechó en qué pasillo, qué caja de tomates. Esta información se visualiza por ejemplo en la línea de clasificación, para que se pueda leer al instante quién ha recogido dónde y cuándo. Los datos se pueden imprimir en cajas con la fecha y hora. Productive es capaz de intercambiar datos con diferentes impresoras (p.ej. Kortho).

Intercambio de datos con otros sistemas

Productive almacena todos los datos en un punto central. Los datos registrados se pueden intercambiar con otros sistemas. Normalmente el enlace se desarrolla a medida para adaptarlo a sus requisitos específicos.

Opciones de periféricos

Llaves RFID

RFID son las siglas de Radio Frequency IDentification. Se trata de una tecnología para grabar y leer información a cierta distancia de estas llaves. Productive utiliza llaves como llaveros o pulseras. El objetivo de estas llaves es facilitar y acelerar la introducción de datos en los terminales. La identificación de un empleado se realiza de forma automática con su llave, lo que disminuye aún más las posibilidades de errores.



Carros de cosecha

La función Monitor de Productive, permite visualizar los datos de los últimos carros de cosecha en la línea de clasificación. El sistema reconoce los carros por medio de RFID y presenta los datos correspondientes. Los empleados que realicen el pesaje, ven en la pantalla quién ha rellenado qué carro de cosecha. Mayor control y gestión de proceso:

- Datos de los últimos carros de cosecha.
- Registro automático de los carros a través del sistema de reconocimiento RFID.
- La pantalla en la báscula indica quién ha rellenado el carro.

De esa forma por ejemplo podrá actualizar de forma automática la administración de nóminas, evitando errores y ahorrando tiempo. Productive también se puede enlazar a sistemas logísticos por PLC para el registro específico de determinadas cosechas.

Planificación de la mano de obra

La planificación de la mano de obra aumenta el compromiso de los empleados y ofrece control sobre las actividades planificadas. Realizando una planificación, tanto el gerente de la empresa como los empleados sabrán de antemano qué actividad hay que realizar y dónde. La planificación también motiva a los empleados a trabajar en equipo para finalizar las tareas dentro de los tiempos establecidos.

Básculas a medida

Las básculas de HortiMaX se hacen a medida (móvil, fija, de bajo perfil o con poleas) y se adaptan a cualquier tipo de carro de cosecha. HortiMaX ofrece soluciones completas para básculas móviles o la integración de nuestro sistema en una báscula fija. Nuestras básculas móviles se conectan fácilmente a los soportes de terminal. Con una báscula fija con reconocimiento de carro, el sistema identifica el carro cuando pasa por la báscula. En cuanto el carro se para y el peso se haya estabilizado, se registran automáticamente el número y peso del carro, rápido y eficaz.

Conteo automático

El terminal fijo tiene entrada para diferentes sensores. Uno de los sensores que se pueden conectar cuenta automáticamente el número de piezas cosechadas o el número de cajas o macetas procesadas.

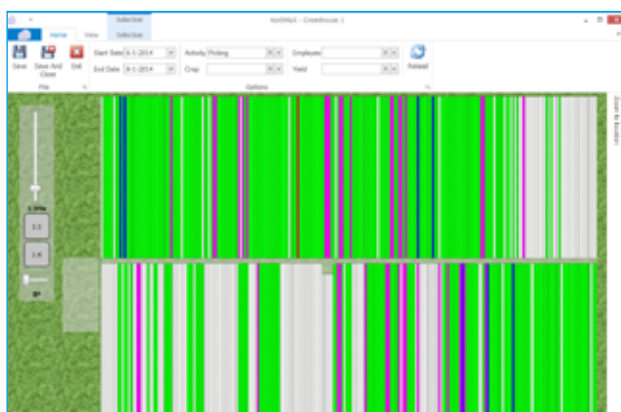


Motivación adicional

¿Quiere motivar a sus empleados para que sean «el mejor» o «el más rápido»? Con el módulo Productive Insight tendrá toda la información al alcance de la mano. Productive le permite definir fácilmente los indicadores más importantes como por ejemplo las normas o los resultados de cosecha alcanzados. Podrá mostrar estos datos en la pantalla de la cafetería con lo que los empleados se verán motivados y más si ofrece la posibilidad de conseguir una gratificación por su rendimiento.

¿Falta alguna función?

Productive ofrece amplias funciones en el campo del registro de mano de obra y producción. Como Productive dispone de un entorno moderno de desarrollo, se pueden crear rápidamente nuevas funciones. Si tiene alguna petición o desea una función complementaria, estaremos encantados de desarrollarla para usted. También puede participar en nuestro grupo de usuarios Productive. Con un equipo de expertos se considera cuál es la nueva función que supone un valor añadido. La de más valor será la primera en desarrollarse.



Implementación de Productive

Con Productive se puede conseguir hasta un 15% de ahorro en el empleo de mano de obra. La forma en que usted use Productive depende de la fase en que se encuentre y de sus objetivos.

Productive se presta excepcionalmente bien a una implementación por fases. Se pueden ir añadiendo funciones según sus necesidades y consiguiendo disminuir sus gastos en fases.



Aumente su productividad paso a paso

Fases Aplicación de funcionalidad

- Fase 0** En la fase 0 no hay registro de mano de obra y producción. Esto se suele dar en agricultores que acaban de empezar o en países donde la mano de obra es relativamente barata.
- Fase 1** Comienzan los primeros registros en papel.
- Fase 2** Hay cada vez más empleados y por lo tanto una necesidad creciente de control. Se implementa la primera función, como el registro de horas por medio de terminales de entrada (inalámbrico y/o fijo) y el registro manual de la producción. Los empleados se motivan por ver los estándares de productividad en el terminal. Análisis de datos en forma de tablas.
- Fase 3** El sistema registra automáticamente datos de mano de obra y producción. El sistema motiva a los empleados por medio de la visualización de estándares de productividad tanto en los terminales como en pantallas en espacios como la cafetería. Análisis de datos en gráficos y tablas.
- Fase 4** Se introducen gratificaciones por rendimiento y por piezas para aumentar la motivación. Los empleados podrán introducir observaciones para evaluar la calidad de la cosecha. Usted empezará a gestionar los empleados según rendimiento.
- Fase 5** El sistema le permite la evaluación de la calidad de los trabajos y del producto y ofrece la posibilidad de planificar la capacidad (utilizando herramientas de gestión). Productive está conectado con sistemas como el de la gestión de nómina.
- Fase 6** En esta fase se introduce el Sistema de Información de Gestión, con comparación de gastos y beneficios (herramientas de gestión estratégica). Se empieza a utilizar Indicadores Clave de Productividad y se añade información de diferentes empresas. Podrá realizar datos con herramientas de Business Intelligence.

¿Qué más ofrecemos?

Además de Productive ofrecemos una amplia gama de otros productos. A continuación ofrecemos una breve descripción de estos sistemas:

Clima y Energía



HortiMaX MultiMa

El HortiMaX MultiMa es desde hace años una referencia en la horticultura. La flexibilidad del sistema no tiene comparación. Además de amplísimas funcionalidades, ofrece la gama más amplia de ajustes para la gestión energética y de la iluminación. En combinación con el HortiMaX Synopta, es fácil de manejar y ofrece a agricultores de todo el mundo la posibilidad de conseguir un rendimiento más que óptimo.



HortiMaX CX500

La implantación de las técnicas holandesas no siempre es un éxito en el extranjero porque no se adapta a las condiciones climáticas o al nivel de conocimientos del usuario. Cada clima y cada país requiere sus propias soluciones. El HortiMaX CX500 se desarrolló especialmente sobre esta base. Es el estándar para la tecnología adaptativa para invernadero: El sistema es adaptable, ampliable, es fácil y va creciendo según el conocimiento y la experiencia del agricultor.



HortiMaX Synopta

Con HortiMaX Synopta cada usuario dispone de software fácil de usar para controlar totalmente su invernadero. Casi todo es posible con Synopta. Usted puede componer su propio escritorio y visualizarlos al mismo tiempo en varios monitores. Su invernadero en la palma de la mano.

Monitorización de las plantas



HortiMaX IrrigatieChecker

El HortiMaX IrrigationChecker mide el volumen de riego en un gotero de referencia para ofrecer un excelente control de la distribución del agua en cada turno de riego o por un periodo completo.



HortiMaX ProDrain

El HortiMaX ProDrain mide de forma continua el peso del sustrato y las plantas permitiendo un seguimiento preciso del contenido de agua en el sustrato, la cantidad de agua de drenaje, la evaporación, el crecimiento y el estado de su cultivo. Esta información le permite una gestión extremadamente precisa del riego.

Unidades para desinfección de agua y fertirrigación



HortiMaX Vitalite-Go!

El HortiMaX Vitalite-Go! es ideal para cualquier agricultor que desea empezar a reciclar y desinfectar el agua de lluvia de una forma fácil y económica. Es la unidad estándar más pequeña basada en la tecnología HortiMaX Vitalite CXL.

HortiMaX Vitalite CXL

Si recicla el agua, debe desinfectarla bien para proteger su cultivo de agentes patógenos. El Vitalite CXL ofrece una desinfección eficaz y de alta calidad con tecnología UV. Elimina los patógenos (hongos, bacterias, fermentos y virus) sin modificar la composición del agua.



HortiMaX FertiMiX

Conseguir un cultivo sano y productivo requiere una mezcla precisa de nutrientes y agua. Una solución nutritiva debe ser 100% fiable. La pérdida de su cosecha no sólo es una pérdida de tiempo sino también de dinero. HortiMaX ofrece una amplia gama de unidades de fertirrigación desde unidades estándar sencillas y económicas hasta unidades de tecnología avanzada y totalmente personalizadas según sus necesidades.



A Global Growing Solutions Company

www.ridder.com