



HortiMaX Synopta[®]

- Eenvoudig overzichten en instelvensters samenstellen
- Zeer gebruikersvriendelijk
- Maximale betrouwbaarheid

Toonaangevend Alles-in-één-systeem

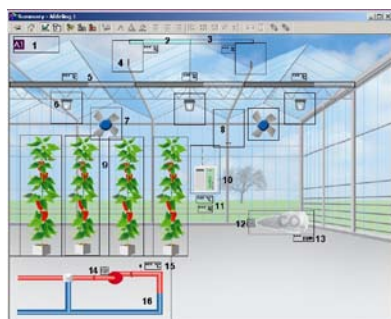


Sinds jaar en dag is Synopta het toonaangevende bediening- en informatiesysteem voor de procescomputers van HortiMaX. Geen wonder, de gebruiker vindt moeiteloos zijn weg in dit geavanceerde procesautomatiseringssysteem. Bovendien beschikt Synopta over de nodige presentatie- en analysemogelijkheden. De gebruiker kan zelf eenvoudig overzichten en instelvensters (of gecombineerd) samenstellen waarbij alles naar wens kan worden aangepast: kleuren, fonts, favorieten, werkbalken, achtergronden etc.

Een unieke eigenschap van Synopta is dat elk overzicht, instelvenster, instelgrafiek, historische grafiek of statistische tabel een eigen venster heeft. De gebruiker kan deze vensters tegelijkertijd in beeld zetten. Een verzameling vensters is eenvoudig te bewaren en is later met één druk op de knop op te vragen. Op deze wijze is eenvoudig een totaalvenster samen te stellen voor de Verwarmingsregeling, het Energiebeheer en de Watergift. Synopta biedt maximale betrouwbaarheid en het meeste gebruiksgemak.

MultiMonitor

In het moderne tuinbouwbedrijf neemt de stroom aan procesinformatie fors toe. De hoeveelheid informatie die nodig is om een juiste beslissing te nemen is vaak zo uitgebreid, dat dit niet meer op één beeldscherm past. Synopta biedt uitkomst met de MultiMonitor.



Hiermee zijn twee of drie beeldschermen om te vormen tot één groot totaalscherm. Op deze manier verdubbelt of verdrievoudigt zelfs de hoeveelheid informatie die in één keer in beeld kan. Meer zien is meer doen in deze "Synopta cockpit"!

Taakplanner

Onlangs is Synopta uitgebreid met nieuwe onderdelen, zoals de Taakplanner. Hiermee kunt u automatisch gegevens uit Synopta exporteren voor gebruik in andere programma's (bijvoorbeeld Excel).

Gebeurtenissen

Nieuw is ook het Logboek. Hierin wordt bijgehouden welke instelling wanneer en door wie veranderd is. Ook mededelingen en alarmmeldingen van de procescomputer worden bewaard in het Logboek.

Kranen

Met het Koppelscherm kunt u zeer eenvoudig grote hoeveelheden kranen koppelen aan kraangroepen (gietprogramma's). Men kan met de muis kranen naar (andere) groepen slepen. Dat kan kraan voor kraan, maar ook voor een geselecteerd blok kranen.

- Meer vensters tegelijkertijd in het scherm
- Alle belangrijke overzichten met één klik op te vragen

