



HortiMaX Synopta®

- Compilation facile de tableaux et de fenêtres de réglage
- Très convivial
- Fiabilité maximale

Système intégré innovateur

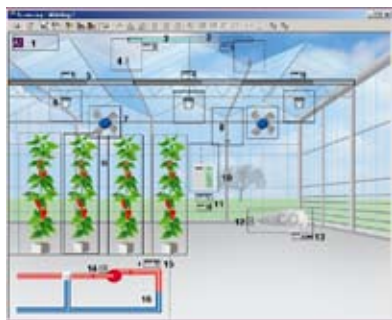


Synopta est depuis toujours le système de commande et d'information de référence pour les ordinateurs de traitement d'HortiMaX. Rien d'étonnant car l'utilisateur trouve facilement son chemin dans ce système avancé d'automatisation de processus. Synopta offre en outre les possibilités requise de présentation et d'analyse. L'utilisateur peut lui-même facilement compiler tableaux et fenêtres de réglage (ou une combinaison des deux) lui permettant de tout ajuster à son goût : couleurs, police de caractères, favoris, barres de travail, fonds et autres.

Une propriété unique de Synopta est que chaque tableau, fenêtre, graphique de réglage, graphique ou tableau statistique a sa propre fenêtre, et que l'utilisateur peut afficher simultanément ces fenêtres. Une collection de fenêtres est facile à sauvegarder et à invoquer par simple pression sur un bouton. Il est ainsi possible de créer une fenêtre récapitulative pour le réglage du chauffage, la gestion de l'énergie et l'arrosage. Synopta garantit une fiabilité maximale et la plus grande convivialité.

MultiMonitor

Une exploitation horticole moderne est confrontée à un flux toujours plus important d'informations sur les processus. La quantité d'informations requise pour pouvoir prendre une décision correcte peut être si importante qu'un seul écran n'y suffit plus. Synopta apporte la solution avec le MultiMonitor. Vous pouvez ainsi



transformer deux ou trois écrans pour en faire un grand écran total. Cela permet de doubler ou même tripler la quantité d'information pouvant être présentée sur un même écran. Voir plus c'est aussi faire plus dans ce « cockpit Synopta » !

Planificateur de tâches

Synopta a récemment été élargi avec de nouveaux éléments tels que le Planificateur de tâches. Vous pouvez ainsi exporter automatiquement des données de Synopta pour les utiliser dans d'autres programmes (par exemple Excel).

Événements

Le Journal est également une nouveauté. Il permet de retenir quelles modifications ont été apportées, quand et par qui. Les messages et alarmes de l'ordinateur sont également conservés dans le Journal.

Vannes

L'écran de couplage permet de coupler très facilement une grande quantité de vannes à des groupes de vannes (programmes d'arrosage). L'utilisateur peut coupler des vannes à des (d'autres) groupes à l'aide de la souris de l'ordinateur. Cela est possible vanne par vanne mais aussi pour un bloc sélectionné de vannes.

- Plus de fenêtres simultanément à l'écran
- Afficher tous les tableaux importants par simple pression sur le bouton de la souris

